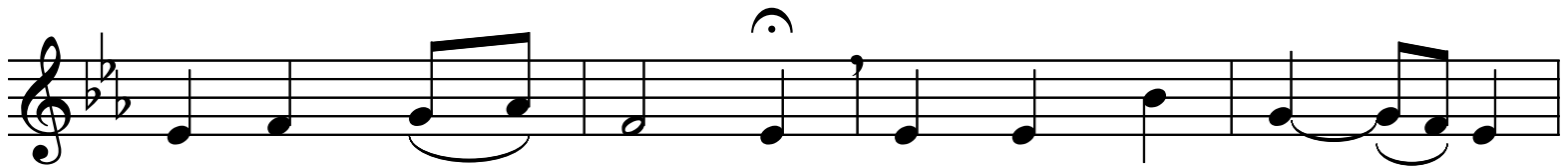


58 - NIDHLU FERHANA

Largo



Nid - hlu fer - ha - na Fit - tem - pju tal - Mu-
Nid - hlu fer - ha - na, Biex nghi - xu ma Ġe-
Nid - hlu fer - ha - na, Sa - biex nil - ta - qghu

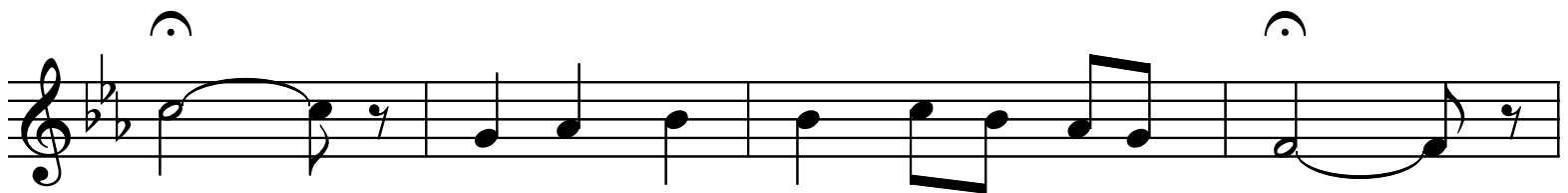


- lej li ste - din - na. Biex f'ghaq-da wah - da,
- su f'dawn il - mu - men - ti. La hu tant hab - bna
zgur ma' Kris-tu Si - dna. Ghax se jil - qagh - na,

poco piu



Nin-ġa - bru hdejn l'ar - tal, la hu sej - hil - na. Ġe-su hu il-Mu-
Li ta - na b'wirt et - ern is - Sa - gra - ment. Ġe-su hu il-Mu-
La mie-ghu magh-qu - din il - koll ir - id - na. Ġe-su hu il-Mu-



- lej U tagh - na lkoll hu - wa il - Fed - dej,
- lej U tagh - na lkoll hu - wa il - Fed - dej,
- lej U tagh - na lkoll hu - wa il - Fed - dej,



U ma nhal - luhx fit-tul jis - ten - na.
U ma nhal - luhx fit-tul jis - ten - na.
U ma nhal - luhx fit-tul jis - ten - na.