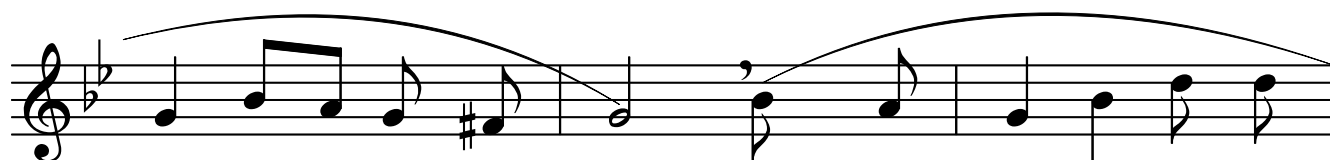


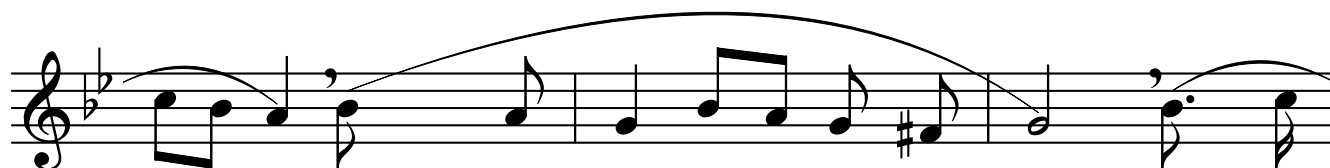
## 28 - MISSIER ALLA HARES LEJNA



Mis - sier Al - la ha - res lej - na, Ah - na  
 Tiegh - ek ah - na hlej - jaq gho - nja, Min - nek  
 Raghaj ha - nin Int ie - qaf magh - na, In - nghag



wlie - dek im - sejk - nin, Tas - sew dnib - na iz - da ah -  
 l'ak - tar im - ber - kin, Iz - da li - lek ah - na  
 tie - ghek mit - lu - fin Min - nek hra - bna, In - ti



- fri - lna, Ghax minn qalb - na sogh - be - nin. Bi dnu-  
 nse - jna, Dnib - na, sir - na im - nikk - tin. Bi dnu-  
 sib - tna, Mie - ghek nib - qghu mar - bu - tin. Bi dnu-



- bie - tna tli - fna li - lek, Al - la kbir, Mis - sier ha - nin, Is - sa  
 - bie - tna tli - fna li - lek, Al - la kbir, Mis - sier ha - nin, Is - sa  
 - bie - tna tli - fna li - lek, Al - la kbir, Mis - sier ha - nin, Is - sa



li - lek ah - na nfit - txu, Thal - li - niex ak - tar im - begh - din.  
 li - lek ah - na nfit - txu, Thal - li - niex ak - tar im - begh - din.  
 li - lek ah - na nfit - txu, Thal - li - niex ak - tar im - begh - din.