

126 - KIF NAHSBU FIK GESU HANIN

Melodija Gregorjana

Gregorian



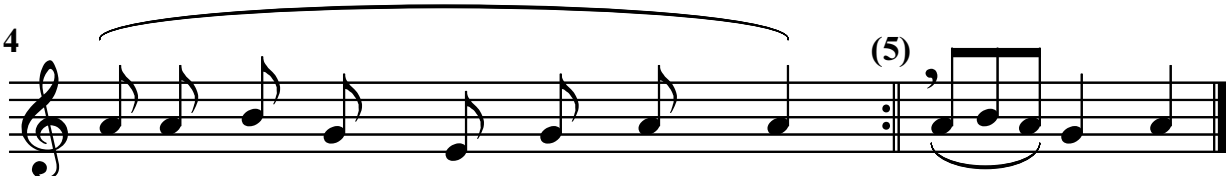
- 1) Kif nah - sbu fik, Ġe - su ha - nin,
- 2) Il - sien - na qatt m'ghan - na hlew - wiet,
- 3) Ġe - su li thenn ghall - mi - din - bin,
- 4) Ma jis - wa xejn l'il - sien biex jghid,
- 5) Il - ferħ ta' qalb - na jkun f'Ġe - su,



- jit - faw - ru b'ferħ qad - dis il - qlub,
wid - nejn ma tghax - xqu b'xejn sa - biħ,
kif jer - squ lejk biex ji - tol - buk,
jew kel - ma biex l'gha - liex tagħ - tik,
le se jrod - dil - na l'hlas dej - jiem,



- ik - tar mill - hlew - wa fl'gha - sel bnin,
ma tfas - sal xejn mah - sub fl'im - huh,
kemm tfur bit - tjie - ba ma' l'er - wieħ,
min għar - fek biss jaf bit - twem - min,
Is - sebh ta' ruħ - na jik - ber fik,



- in-si - bu hdejk, ha - bib mah - bub.
aq-wa min-nek, I - ben reb - bieħ.
la jir - nex-xil - hom i - si - buk.
xi jfis-ser tghix fl'im-hab-ba għa-lik.
fil-jum sa - biħ li ġej bla tmiem. A - men