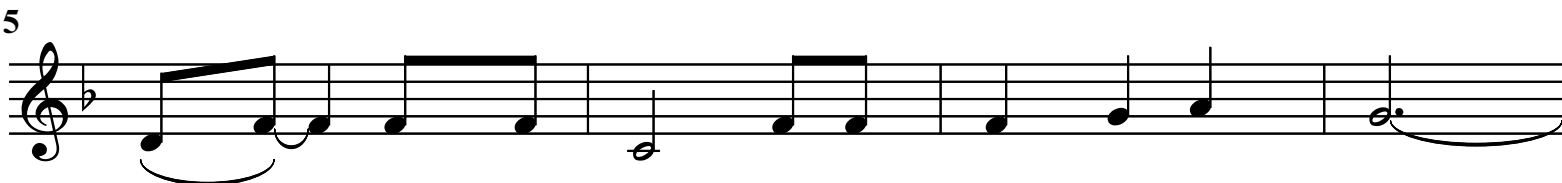


# 120 - IT-TRIEQ, IS-SEW, IL-HAJJA

Jim Reeves



Int Mu - lej - ja, it - Triq, Int tal fid - wa z'zer-  
 Int Mu - lej - ja, is - Sew, Il - li l'gnus qed jin-  
 Int il - Haj - ja, Mu - lej, Ta' l'im - ghod - di w li  
 Int it - Triq, Int is - Sew, Int il - Haj - ja tas-



- nieq, Int id - dawl ta' kull waqt, ta' kull jum  
 - sew, Mogh - mi - jin bit - tlel - lix ta' ftit zmien.  
 - gej. Int il - ghajn ta' kull he - na w'kull gid  
 - sew, Int il - ferh il - li jfar - rag kull hemm.



Int tal - vjagg tagh-na t'tmun, Fik kull mib - di, mit-  
 Reg - ga' l'bnie - dem ghaj - jien, Lejn is - sliem u l - hel-  
 Int ta' kull min i - rid, Jim - xi mie - ghek id  
 Tagh-na Int kun il - kenn, Sa ma zmien - na jin-



- mum. Zom-mna dej - jem fi triq - tek, Mu - lej.  
 - sien. Iz - ra' f'qalb - na s'sew tiegh-ek, Mu - lej.  
 fid. Gha - ni b'haj - tek haj - jit - na, Mu - lej.  
 - temm, U til - qagh - na fis - Sal - tna, Mu - lej.

