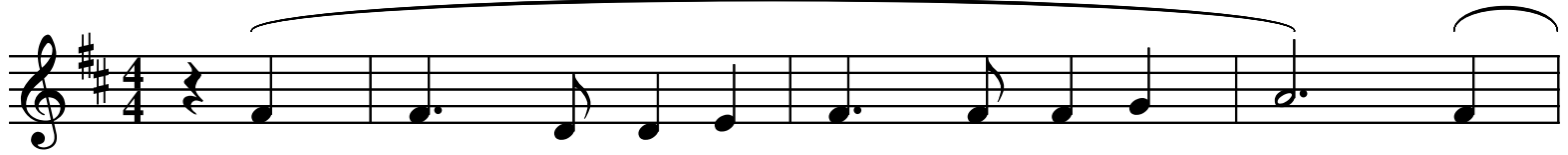


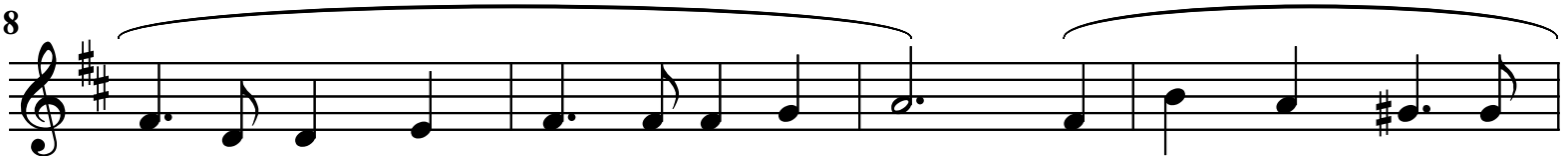
# 136 - F'DIK L-EWWEL IKLA



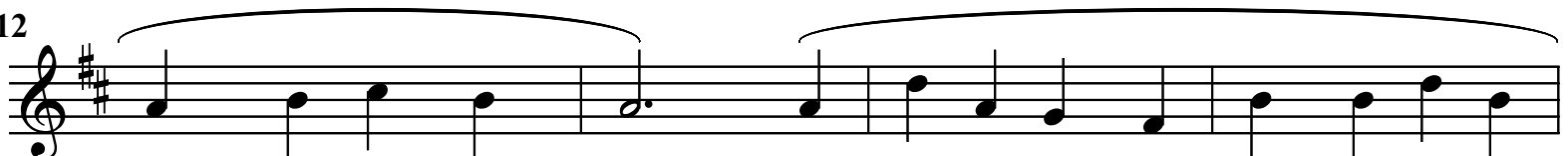
F'dik l'ew - wel Ik - la Mqad - dsa qa - bel mitt, Int  
 Ghall Kni - sja rri - du l'ew - wel ni - tol - buk, Biex  
 O Raghaj fi - dil tan - nghaġ, lill - im - begh - din, Fil-  
 Gha - lekk Mu - lej, me - ta kol - lox jin - temm, Agh-



5 tlabt li fik in - ku - nu magħ - qu - din. F'dik  
 ner - squ lejn xul - xin ak - tar fil - qrib. U  
 - mer - hla tie - ghek lu - ra lil - hom gib. Fil-  
 - mel li lkoll fil - Kni - sja tas - smew - wiet, Mal-



8 l'Ik - la Mqad - dsa tagħ - na er - ġajt ridd, Fis - sliem lil qlub - na  
 nie - qfu bil - mi - begh - da nof - fen - duk, U fik darb' oh - ra  
 - fi - di li stqar - rew il - qad - di - sin, Fil - Kni - sja l'int had-  
 - qad - di - sin fil - pa - ċi ta' bla hemm, Ta' mhab - btek ni - ġu



12 ta - ra im - ged - din. Ir - ri - du nghi - xu lkoll fil - ka - ri-  
 s'sliem kul - hadd i - sib. Ir - ri - du nghi - xu lkoll fil - ka - ri-  
 - dant fuq is - Sa - lib. Ir - ri - du nghi - xu lkoll fil - ka - ri-  
 ngaw - du il - hlew - wiet. Ir - ri - du nghi - xu lkoll fil - ka - ri-



16  
 - ta', B'das Sa - gra - ment qad - dis ta' l'u - ni - ta'.  
 - ta', B'das Sa - gra - ment qad - dis ta' l'u - ni - ta'.  
 - ta', B'das Sa - gra - ment qad - dis ta' l'u - ni - ta'.  
 - ta', B'das Sa - gra - ment qad - dis ta' l'u - ni - ta'.